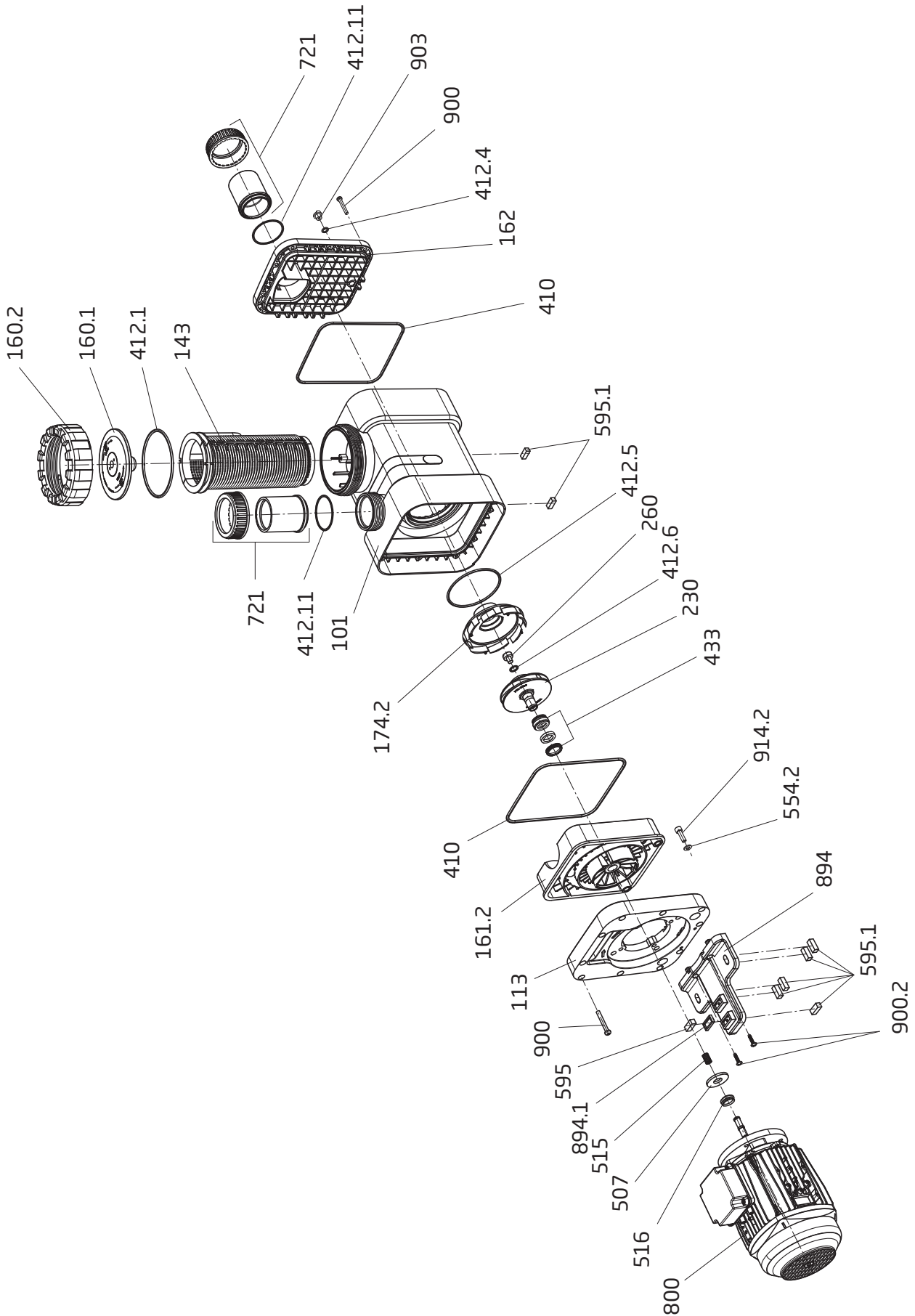


Teil Part	St. Qty.	Benennung	Description	Artikel-Nr. Article no.
101	1	Gehäuse kpl., bestehend aus: Teil 101, 143, 160.1, 160.2, 162, 412.1, 412.4, 410, 900 + 903	Housing cpl., consisting of: Part 101, 143, 160.1, 160.2, 162, 412.1, 412.4, 410, 900 + 903	290.1410.168
113	1	Zwischengehäuse, PP, schwarz	Intermediate housing, PP, black	290.1411.308
143	1	Saugsieb	Strainer basket	290.1414.304
160.1	1	Klarsichteinsatz, PC, Transparent, LED	Transparent lid with LED, PC	292.1116.012
160.2	1	Gewinding, schwarz	Ring for lid, black	292.1116.020
161.2	1	Dichtungsgehäuse	Gland housing	290.1416.159
162	1	Gehäusedeckel, saugseitig	Gland housing, inlet side	290.1416.200
174.2	1	Leitschaufeleinsatz für BADU Delta 9 + 13 für BADU Delta 17 + 22 für BADU Delta 28	Diffuser for BADU Delta 9 + 13 for BADU Delta 17 + 22 for BADU Delta 28	2901.417.428 2901.417.426 2901.417.427
230	1	Laufblad d = 110 mm, b = 5 mm, für BADU Delta 9 d = 110 mm, b = 6 mm, für BADU Delta 13 d = 110 mm, b = 8 mm, für BADU Delta 17 d = 110 mm, b = 8 mm, für BADU Delta 22 d = 110 mm, b = 10,5 mm, für BADU Delta 28	Impeller dia = 110 mm, b = 5 mm, for BADU Delta 9 dia = 110 mm, b = 6 mm, for BADU Delta 13 dia = 110 mm, b = 8 mm, for BADU Delta 17 dia = 110 mm, b = 8 mm, for BADU Delta 22 dia = 110 mm, b = 10.5 mm, for BADU Delta 28	290.1423.032 290.1423.031 290.1423.028 290.1423.024 290.1423.025
260	1	Laufradkappe M 6 x 10, für BADU Delta 9, 13 + 17 M 10 x 12, für BADU Delta 22 + 28	Impeller hub cap M 6 x 10, for BADU Delta 9, 13 + 17 M 10 x 12, for BADU Delta 22 + 28	2920.126.000 2920.326.000
410	2	Profildichtung, 221 x 5,4 mm, NBR	Profile seal, 221 x 5.4 mm, NBR	290.1441.225
412.1	1	O-Ring für Deckel, 137 x 5 mm, NBR	O-ring for lid, 137 x 5 mm, NBR	292.1141.210
412.4	1	O-Ring für Verschlusschraube 11 x 2,5 mm	O-ring for drain plug, 11 x 2.5 mm	230.2002.062
412.5	1	O-Ring für Leitschaufeleinsatz, 117 x 4 mm	O-ring for diffuser, 117 x 4 mm	262.0001.015
412.6	1	O-Ring für Laufradmutter 6 x 2 mm, für BADU Delta 9, 13 und 17 11 x 2,5 mm, für BADU Delta 22 + 28	O-ring for impeller nut 6 x 2 mm, for BADU Delta 9, 13 and 17 11 x 2.5 mm, for BADU Delta 22 + 28	2920.141.261 2920.141.241
412.11	2	O-Ring für Rohranschlüsse, 68 x 3,5 mm	O-ring for pipe connections, 68 x 3.5 mm	292.1441.210
433	1	Gleitringdichtung kpl. 14 mm, "C", für BADU Delta 9, 13 + 17 20 mm, "C", für BADU Delta 22 + 28	Mechanical seal cpl. 14 mm, "C", for BADU Delta 9, 13 + 17 20 mm, "C", for BADU Delta 22 + 28	2920.143.320 2920.343.310
507	1	Spritzring 12,5 x 25 x 2 mm, für BADU Delta 9, 13, 17 16,5 x 30 x 2 mm, für BADU Delta 22 18 x 45 x 4 mm, für BADU Delta 28	Splash ring 12.5 x 25 x 2 mm, for BADU Delta 9, 13, 17 16.5 x 30 x 2 mm, for BADU Delta 22 18 x 45 x 4 mm, for BADU Delta 28	2921.150.700 2921.350.700 2920.850.702
515	2	Toleranzring 8 x 10 mm, für BADU Delta 9, 13, 17 12 x 18 mm, für BADU Delta 22 + 28	Star-ring 8 x 10 mm, for BADU Delta 9, 13, 17 12 x 18 mm, for BADU Delta 22 + 28	2920.151.510 2920.351.510
516	1	V-ring V 16 S, für BADU Delta 9, 13 V 18 S, für BADU Delta 17, 22	V-ring V 16 S, NBR, for BADU Delta 9, 13 V 18 S, for BADU Delta 17, 22	2920.151.600 2920.251.600
554.2	4	Unterlegscheibe, d = 8,4 mm, A 2	Washer, dia = 8.4 mm, A 2	587.1250.802
595	1	Gummipuffer, 10 x 10 x 27 mm, NBR	Rubber buffer, 10 x 10 x 27 mm	292.0359.501
595.1	7	Gummipuffer, 10 x 10 x 27 mm, NBR	Rubber buffer, 10 x 10 x 27 mm	292.0359.501
721	2	Übergangverschraubung für BADU Delta 9, 13 (bis 03/2018) und 17, bestehend aus: Überwurfmutter, f.Bundbuchse d=63+75 Bundbuchse, d-i=50, PVC-U, grau Übergangverschraubung für BADU Delta 9, 13 (ab 04/2018) 22 und 28, bestehend aus: Überwurfmutter, f.Bundbuchse d=63+75 Bundbuchse, d-i = 63 mm, PVC-U, grau	Union for BADU Delta 9, 13 (until 03/2018) and 17, consisting of: Union nut for glue socket dia = 63+75 mm Glue socket dia-i = 50 mm, PVC-U, grey Union for BADU Delta 9, 13 (from 04/2018), 22 and 28, consisting of: Union nut for glue socket dia = 63+75 mm Glue socket dia-i = 63 mm, PVC-U, grey	292.1472.111 292.1672.134 292.1472.111 292.1472.126
800	1	Wechselstrom-Motor, 230 V 0,30 kW, für BADU Delta 9, 1 ~ 0,45 kW, für BADU Delta 13, 1 ~ 0,55 kW, für BADU Delta 17, 1 ~ 0,75 kW, für BADU Delta 22, 1 ~ 1,0 kW, für BADU Delta 28, 1 ~ Drehstrom-Motor, 400/230 V 0,30 kW, für BADU Delta 9, 3 ~ 0,45 kW, für BADU Delta 13, 3 ~ 0,55 kW, für BADU Delta 17, 3 ~ 0,75 kW, für BADU Delta 22, 3 ~ 1,0 kW, für BADU Delta 28, 3 ~	Single-phase motor, 230 V 0.30 kW, for BADU Delta 9, 1 ~ 0.45 kW, for BADU Delta 13, 1 ~ 0.55 kW, for BADU Delta 17, 1 ~ 0.75 kW, for BADU Delta 22, 1 ~ 1.0 kW, for BADU Delta 28, 1 ~ Three-phase motor, 400/230 V 0.30 kW, for BADU Delta 9, 3 ~ 0.45 kW, for BADU Delta 13, 3 ~ 0.55 kW, for BADU Delta 17, 3 ~ 0.75 kW, for BADU Delta 22, 3 ~ 1.0 kW, for BADU Delta 28, 3 ~	204.0066.038 298.0055.003 298.0055.003 298.0075.005 298.0100.009 297.0030.000 297.0045.006 297.0055.005 297.0075.010 297.0100.006
894	1	Motorfuß	Motor foot	290.1489.402
894.1	4	Adapter für Motorfuß für BADU Delta 9, 13, 17 für BADU Delta 22 + 28	Adapter for motor foot for BADU Delta 9, 13, 17 for BADU Delta 22 + 28	292.0389.410 292.0389.410
900	10	Schneidschraube, 7 x 48.4 mm, A 2	Screw, 7 x 48.4 mm, A 2	292.1690.002
900.2	2	Schneidschraube, 6 x 22 mm, A 4	Screw, 6 x 22 mm, A 4	587.9006.023
903	1	Verschlusschraube G 1/4, PP, schwarz	Drain plug, G 1/4, PP, black	292.3591.201
914.2	4	Innensechskantschraube, M 8 x 25, A 2	Hexagon socket screw, M 8 x 25, A 2	587.9120.825



412.11 + 721	1	<i>Anschluss-Set kpl., bestehend aus:</i> 2 x O-ringe, 2 x Bundbuchse 2 x Überwurfmutter für Bundbuchse	<i>Connection set cpl., consisting of:</i> 2 x o-ring, 2 x glue socket and 2 x union nut for glue socket	
		#69, d=50mm, PVC-U f. BADU Delta 9+13 (bis 03/2018) #68, d=63mm, PVC-U für BADU Delta 13 (ab 04/2018), 17, 22 + 28	#69, dia=50mm, PVC-U, BADU Delta 9+13 (until 03/2018) #68, dia=63mm, PVC-U, BADU Delta 13 (from 04/2018), 17, 22 + 28	292.1472.128 292.1472.127
	1	Öffnungshilfe	Opening device	292.1157.701
	1	<i>Wechselstrom-Motoreinheit</i> 0,30 kW, für BADU Delta 9, 1~ 0,45 kW, für BADU Delta 13, 1~ 0,55 kW, für BADU Delta 17, 1~ 0,75 kW, für BADU Delta 22, 1~ 1,00 kW, für BADU Delta 28, 1~	<i>Single-phase motor unit</i> 0,30 kW, for BADU Delta 9, 1~ 0,45 kW, for BADU Delta 13, 1~ 0,55 kW, for BADU Delta 17, 1~ 0,75 kW, for BADU Delta 22, 1~ 1,00 kW, for BADU Delta 28, 1~	210.3075.138 210.3125.138 210.3175.138 210.3225.138 210.3285.138
		<i>Drehstrom-Motoreinheit</i> 0,30 kW, für BADU Delta 9, 3~ 0,45 kW, für BADU Delta 13, 3~ 0,55 kW, für BADU Delta 17, 3~ 0,75 kW, für BADU Delta 22, 3~ 1,00 kW, für BADU Delta 28, 3~	<i>Three-phase motor unit</i> 0,30 kW, for BADU Delta 9, 3~ 0,45 kW, for BADU Delta 13, 3~ 0,55 kW, for BADU Delta 17, 3~ 0,75 kW, for BADU Delta 22, 3~ 1,00 kW, for BADU Delta 28, 3~	210.3075.137 210.3125.137 210.3175.137 210.3225.137 210.3285.137
	1	<i>Reparatursatz O-ringe</i> für BADU Delta 9, 13 und 17 für BADU Delta 22 und 28	<i>Repair set of O-rings</i> for BADU Delta 9, 13 and 17 for BADU Delta 22 and 28	290.1441.294 290.1441.295

Ersatzteile für Motoren wie Lüfterrad, Lüfterhaube,  
Klemmkasten, Kondensatoren, Kugellager und  
Lagerschilder nur auf Anfrage!  
Bitte geben Sie bei Ihrer Anfrage/Bestellung  
unbedingt die Seriennummer der Pumpe an.

Spare parts for motors such as impeller fans,  
fan hoods, terminal boxes, condensers,  
ball bearings and end shields are only  
available on request.  
Please indicate the pump serial number  
when placing an enquiry/order.