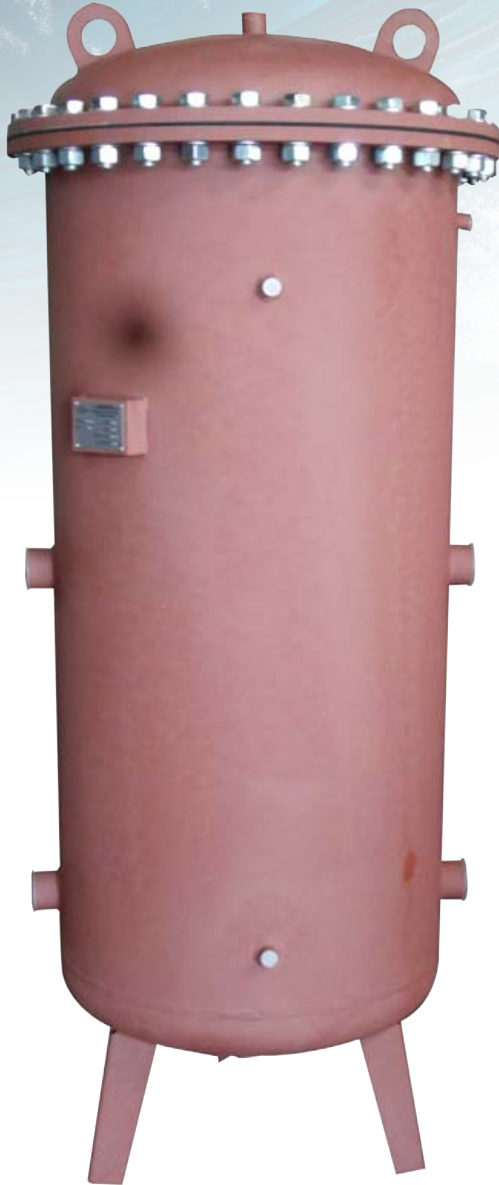


Drukketel ROBO 6710



Technische gegevens

Inhoud	: verticaal 150 - 10.000 liter
Werkdruk	: 6 - 10 bar
Testdruk	: 1,5 x werkdruk
Temperatuur	: 0°C - max. 50°C

Constructievorm

De ketels zijn enkelwandig met een mangat. Gebouwd volgens ROBO 6710, standaard met een CE type goedkeuring. Constructie volgens aangeleverde tekening is mogelijk.

Materialen

Staal S235JRG2, binnenzijde voorzien van Robosit 200 duroplast coating en buitenzijde voorzien van een grondlak.

Inzetgebied

Hydrofoorketel voor drinkwater, zeewater en proceswater met een pH waarde tussen de 3-14.

Uitvoeringen

Verticaal in landbouw- of scheepsuitvoeringen, volgens eisen van bijna alle voorkomende scheepskeuringen.