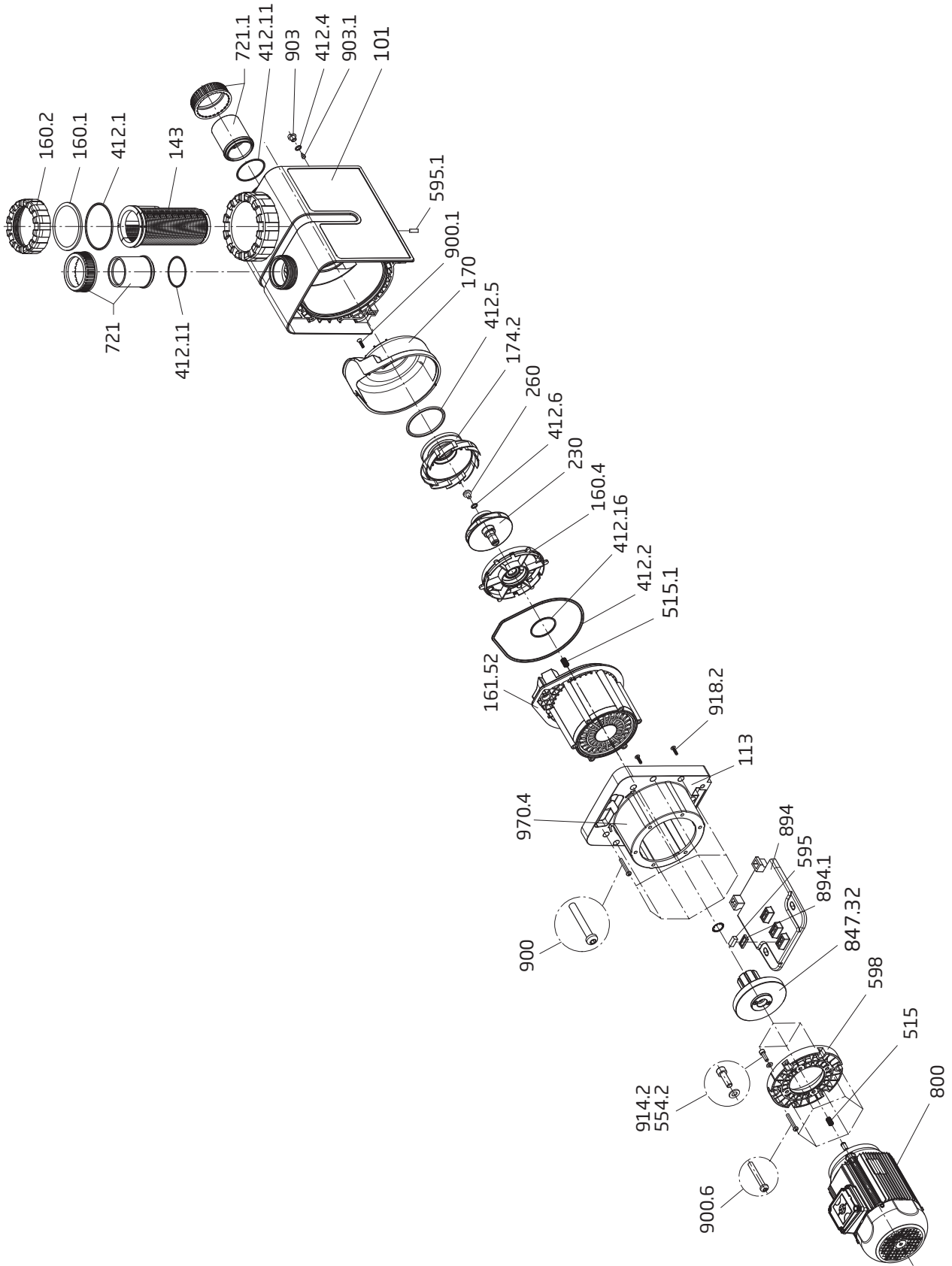


Teil Part	St. Qty.	Benennung	Description	Artikel-Nr. Article no.
101	1	Gehäuse, kpl.	Housing, cpl.	290.1410.160
113	1	Zwischengehäuse	Intermediate housing	290.1411.306
143	1	Saugsieb	Strainer basket	290.1414.304
160.1	1	Klarsichteinsatz, transparent, beleuchtet	Transparent lid, illuminated	292.1116.012
160.2	1	Gewinding, Schwarz	Ring for lid, black	292.1116.020
160.4 *	1	<i>Deckel für Dichtungsgehäuse</i> für BADU Profi MK 18, 22, 28 + 34	<i>Lid for gland housing</i> for BADU Profi MK 18, 22, 28 + 34	290.1416.040
	1	für BADU Profi MK 44	for BADU Profi MK 44	290.1416.041
161.52 *	1	Dichtungsgehäuse kpl., mit Magnetbaugruppe	Gland housing cpl., with magnet assembly	290.1416.150
170	1	Einsatz	Insert	290.1417.000
174.2	1	<i>Leitschaufeleinsatz</i> für BADU Profi MK 18, 22, 28 + 34	<i>Diffuser</i> for BADU Profi MK 18, 22, 28 + 34	292.1317.421
	1	für BADU Profi MK 44	for BADU Profi MK 44	290.1417.420
230 *	1	<i>Laufrad</i> d=106 mm, b= 14,5 mm für Profi MK 18 d=115 mm, b= 14 mm für Profi MK 22 d=108 mm, b= 13,7 mm für Profi MK 28 d=115 mm, b= 13,5 mm für Profi MK 34 d=120 mm, b= 12,2 mm für Profi MK 44	<i>Impeller</i> d=106 mm, b= 14,5 mm for Profi MK 18 d=115 mm, b= 14 mm for Profi MK 22 d=108 mm, b= 13,7 mm for Profi MK 28 d=115 mm, b= 13,5 mm for Profi MK 34 d=120 mm, b= 12,2 mm for Profi MK 44	290.1423.021 292.1323.001 290.1423.022 290.1423.006 290.1423.011
260 *	1	Laufradkappe, M 10 x 12	Impeller hub cap, M 10 x 12	292.0326.000
412.1	1	O-Ring für Deckel, 137 x 5 mm	O-ring for lid, 137 x 5 mm	292.1141.210
412.2	1	O-Ring für Dichtungsgehäuse, 208 x 6 mm	O-ring for gland housing, 208 x 6 mm	290.1441.221
412.4	1	O-Ring für Verschlusschraube, 11 x 2,5 mm	O-ring for drain plug, 11 x 2.5 mm	230.2002.062
412.5	1	O-Ring für Leitschaufeleinsatz, 90 x 5 mm	O-ring for diffuser, 90 x 5 mm	292.0141.210
412.6 *	1	O-Ring für Laufradkappe, 11 x 2,5 mm	O-ring for impeller hub cap, 11 x 2.5 mm	292.0141.241
412.11	2	O-Ring für Rohranschlüsse, 68 x 3,5mm	O-ring for pipe connection, 68 x 3.5mm	292.1441.210
412.16 *	1	O-Ring, 62 x 3,0 mm, NBR, f. Magnetbaugruppe	O-Ring, 62 x 3,0mm, NBR, for magnet assembly	290.1441.360
515	1	<i>Toleranzring</i> 12 x 18 mm für Profi MK 18, 22 + 28	<i>Star-ring</i> 12 x 18 mm f. Profi MK 18, 22 + 28	292.0351.510
	2	12 x 18 mm für Profi MK 34 + 44	12 x 18 mm f. Profi MK 34 + 44	292.0351.510
515.1 *	1	<i>Toleranzring</i> 12 x 18 mm für Profi MK 18, 22 + 28	<i>Star-ring</i> 12 x 18 mm for Profi MK 18, 22 + 28	292.0351.510
	2	12 x 18 mm für Profi MK 34 + 44	12 x 18 mm for Profi MK 34 + 44	292.0351.510
554.2	4	Unterlegscheibe, d = 8,4 mm, A 2	Washer, dia = 8.4 mm, A 2	587.1250.802
595	1	Gummipuffer, 10 x 12,5 x 27 mm	Rubber buffer, 10 x 12.5 x 27 mm	290.1259.500
595.1	1	Gummipuffer f. Gehäuse, 10 x 12,5 x 27 mm	Rubber buffer for pump housing, 10 x 12.5 x 27mm	290.1259.500
598	1	Zwischenflansch, PP	Intermediate flange, PP	290.1459.800
721	1	<i>Übergangsverschraubung, druckseitig, bestehend</i> Überwurfmutter für Bundbuchse d = 63 mm,	<i>Union, outlet side, consisting of:</i> Union nut for glue socket dia = 63 mm	292.1472.111
	1	Bundbuchse, D-innen = 63, D-außen = 75, PVC	Glue socket dia inner = 63, dia outer = 75, PVC	292.1472.118
721.1	1	<i>Übergangsverschraubung, saugseitig, bestehend</i> Überwurfmutter für Bundbuchse d = 63 mm	<i>Union, inlet side, consisting of:</i> Union nut for glue socket dia = 63 mm	292.1472.111
	1	Bundbuchse, D-innen = 63, D-außen = 75, PVC	Glue socket dia inner = 63, dia outer = 75, PVC	292.1472.118
800	1	<i>Wechselstrom-Motor, 230 V</i> 0,75 kW, für BADU Profi MK 18 1,0 kW, für BADU Profi MK 22 1,3 kW, für BADU Profi MK 28 1,8 kW, für BADU Profi MK 34 2,2 kW, für BADU Profi MK 44 <i>Drehstrom-Motor, 400/230 V</i> 0,75 kW, für BADU Profi MK 18 1,0 kW, für BADU Profi MK 22 1,3 kW, für BADU Profi MK 28 1,8 kW, für BADU Profi MK 34 2,2 kW, für BADU Profi MK 44	<i>Single-phase motor, 1,40 kW, 230 V</i> 0.75 kW, for BADU Profi MK 18 1.0 kW, for BADU Profi MK 22 1.3 kW, for BADU Profi MK 28 1.8 kW, for BADU Profi MK 34 2.2 kW, for BADU Profi MK 44 <i>Three-phase motor, 400/230V</i> 0.75 kW, for BADU Profi MK 18 1.0 kW, for BADU Profi MK 22 1.3 kW, for BADU Profi MK 28 1.8 kW, for BADU Profi MK 34 2.2 kW, for BADU Profi MK 44	298.0075.000 298.0100.003 298.0130.006 298.0180.002 298.0220.006 297.0075.012 297.0100.000 297.0130.011 297.0180.002 297.0220.014
847.32	1	Innenrotor mit Magnet	Inner rotor with magnet	290.1484.730
894	1	Motorplatte	Motor plate	290.1489.401
894.1	6	<i>Adapter für Motorfuß</i> für BADU Profi MK 18, 22 + 28	<i>Adapter for motor foot</i> for BADU Profi MK 18, 22 + 28	292.0389.410
	3	für BADU Profi MK 34 + 44	for BADU Profi MK 34 + 44	292.0389.410
900	10	Schneidschraube, 7 x 48,4 mm, A 2	Screw, 7 x 48.4 mm, A 2	292.1690.002
900.1	1	Senkschraube, 5,5 x 22 mm, A 2	Countersunk screw, 5.5 x 22 mm, A 2	587.9825.522
900.6	6	Schneidschraube, 7 x 48,4 mm, A 2	Countersunk screw, 5.5 x 22 mm, A 2	292.1690.002
903	1	Verschlusschraube, G 1/4	Drain plug, G 1/4	292.3591.201
903.1	1	Verschlusschraubeneinsatz	screwed plug insert	290.1490.312
914.2	4	Innensechskantschraube, M 8 x 25, A 2	Hexagon socket screw, M 8 x 25, A 2	587.9120.825
918.2	2	Schneidschraube, 6 x 22 mm, A 4	Screw, 6 x 22 mm, A 4	587.9006.023



		<i>Wechselstrom-Motoreinheit, 230 V</i>	<i>Single-phase motor unit, 230 V</i>	
	1	0,75 kW, für BADU Profi MK 18	0,75 kW, for BADU Profi MK 18	210.2225.238
		1,0 kW, für BADU Profi MK 22	1,0 kW, for BADU Profi MK 22	210.2265.238
		1,3 kW, für BADU Profi MK 28	1,3 kW, for BADU Profi MK 28	210.2325.238
		1,8 kW, für BADU Profi MK 34	1,8 kW, for BADU Profi MK 34	210.2385.238
		2,2 kW, für BADU Profi MK 44	2,2 kW, for BADU Profi MK 44	210.2485.238
		<i>Drehstrom-Motoreinheit, 400/230 V</i>	<i>Three-phase motor unit, 400/230V</i>	
		0,75 kW, für BADU Profi MK 18	0,75 kW, for BADU Profi MK 18	210.2225.237
		1,0 kW, für BADU Profi MK 22	1,0 kW, for BADU Profi MK 22	210.2265.237
		1,3 kW, für BADU Profi MK 28	1,3 kW, for BADU Profi MK 28	210.2325.237
		1,8 kW, für BADU Profi MK 34	1,8 kW, for BADU Profi MK 34	210.2385.237
		2,2 kW, für BADU Profi MK 44	2,2 kW, for BADU Profi MK 44	210.2485.237
412.11 + 721 + 721.1	1	<i>Anschluss-Set kpl., #60, bestehend aus: 2 x O-Ring, 2 x Bundbuchse und 2 x Überwurfmutter für Bundbuchse, d-innen = 63mm, d-außen = 75mm</i>	<i>Connection set cpl., #60, consisting of: 2 x o-ring, 2 x glue socket and 2 x union nut for glue socket, dia inner = 63, dia outer = 75 mm</i>	292.1472.120
	1	Öffnungshilfe	Opening device	292.1157.701
	1	Reparaturset O-Ringe	Repair set of O-rings, Viton	290.1441.297

*

Arbeiten an der Magnetbaugruppe, inklusive Austausch des Laufrades, sind nur im Hause SPECK möglich!

Repairs of the magnet assembly, including exchange of the impeller, may only be carried out by SPECK's repair service!

Ersatzteile für Motoren wie Lüfterrad, Lüfterhaube, Klemmkasten, Kondensatoren, Kugellager und Lagerschilder nur auf Anfrage!

Spare parts for motors such as impeller fans, fan hoods, terminal boxes, capacitors, ball bearings and end shields are only available upon request.

Bitte geben Sie bei Ihrer Anfrage/Bestellung unbedingt die Serien-Nr. der Pumpe an.

Please indicate the pump serial number when placing an enquiry/order.