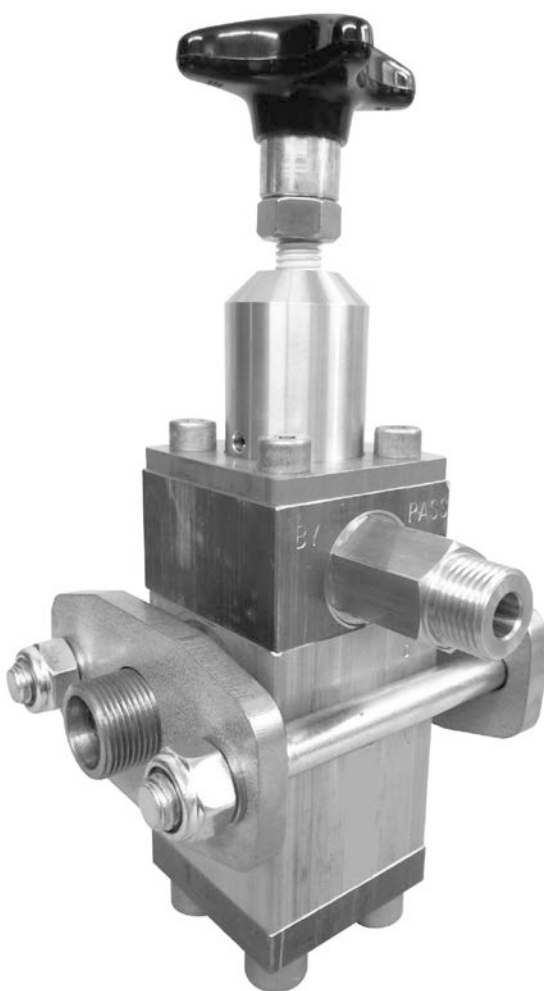


UNLOADER - VENTIL
UNLOADER VALVE

UL50/1000Dr



Type	Betriebsdruck von bis	Q max.	Best.-Nr.
UL50/1000Dr M24x1.5 AG	50 – 1000 bar	5-50 l/min	00.6671
UL50/1000Dr M26x1.5 IG	50 – 1000 bar	5-50 l/min	00.6701

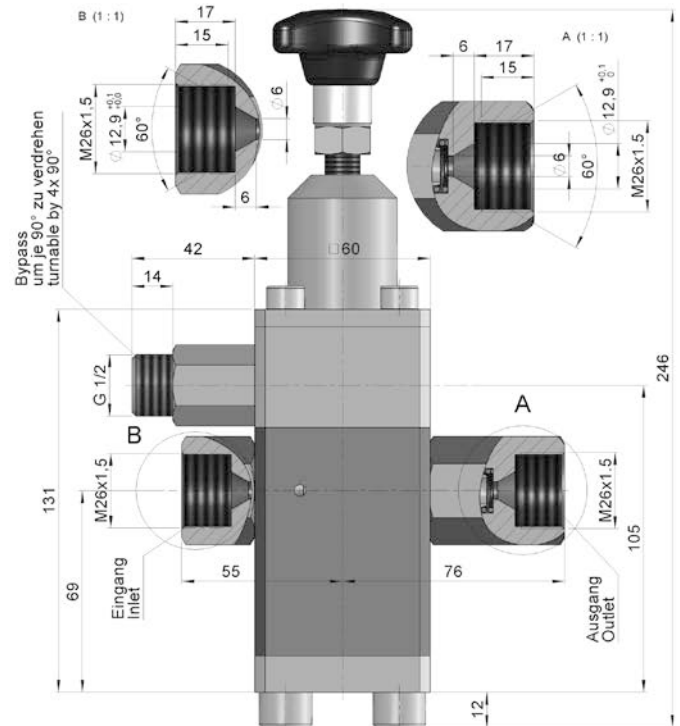
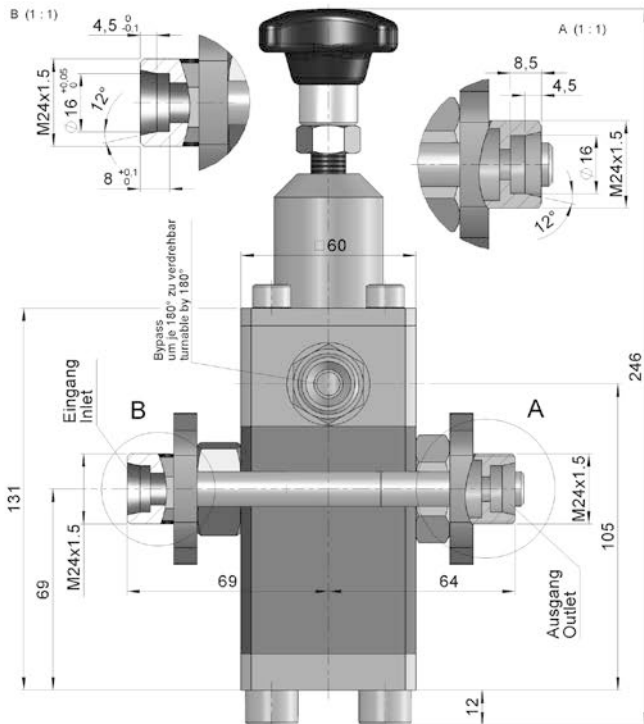
Max. Betriebsdruck 1000 bar
 Mindestdurchflußmenge 5 l/min
 Max. Wassertemperatur 60°C

Model	Operating Pressure max.	Flow Rate max.	Code No.
UL50/1000Dr M24x1.5 (M)	50 – 1000 bar	5-50 l/min	00.6671
UL50/1000Dr M26x1.5 (F)	50 – 1000 bar	5-50 l/min	00.6701

Max. Operating Pressure 1000 bar
 Minimum Flow Rate 5 l/min
 Water Temperature max. 60°C

UL50/1000Dr
M24x1.5 AG(m)
00.6671

UL50/1000Dr
M26x1.5 IG(f)
00.6701



Konstruktionsmerkmale

- kompakte Abmessung
- Gehäuse aus nitriertem Vergütungsstahl.
- Innenteile aus rostfreiem Stahl und Messing

Funktionsbeschreibung

- Das Ventil arbeitet als Entlastungs- (Unloader) und als proportionales Druckregelventil.
- Der Betriebsdruck ist mittels Handrad (32) stufenlos einstellbar.
- Beim Schließen der Pistole schaltet das Ventil auf Bypass um, wobei in den Druckschläuchen ein Druck von 8 – 11 bar stehen bleibt.
- Beim Öffnen der Pistole baut sich der vorher eingestellte Betriebsdruck mit kurzer Zeitverzögerung wieder auf, was für den Pistolenbediener ein Sicherheitsfaktor ist und angenehmes Arbeiten bedeutet.
- Bei Überschreiten des eingestellten Betriebsdruckes arbeitet das Ventil als proportionales Druckregelventil indem es die überschüssige Wassermenge durch den Bypass abströmen lässt.

Construction Characteristics

- Compact in size
- Casing of nitrided hardened and tempered steel
- Inner Parts of stainless steel and brass

Operation

- The valve functions both as a relief (unloader) and proportional pressure control valve.
- Variable operating pressure is set via the handwheel (32).
- The valve switches to bypass when the spray gun is closed, at the same time a hold pressure of 8 - 11 bar remains in the pressure lines.
- When the gun is opened, the adjusted operating pressure is built up gently; this fraction of a delay increases safety and comfort for the operator.
- If the adjusted operating pressure is exceeded, the valve works as a proportional pressure relief valve by releasing excess water build-up through the bypass.



Speck-Triplex-Pumpen GmbH & Co. KG

Walkenweg 41 · D-33609 Bielefeld
Tel. (0521) 97048-0 · Telefax (0521) 97048-29
E-Mail: info@speck-triplex.de
www.speck-triplex.de

